

*Ausstellungskatalog*  
*"Impressionen von vier Kontinenten -*  
*Aquarelle, Zeichnungen, Seidenmalerei"*  
*von Dr. Undine Uhlig,*  
*5. Mai bis 30. Juni 2018, Stadtbücherei Geretsried*

*Asien*



*Frangipani\**  
2016, Aquarell, Tuschestift  
40 x 30 cm, Vang Universalblock,  
300 g

*Sulawesi*



*Sita Garden in Khao Lak\**  
2010, Aquarell  
30 x 40 cm, Guardi artistico torchon,  
275 g

*Thailand*



*Backwaters - Hausboot\**  
2014, Aquarell  
21 x 15 cm, Guardi artistico aquarello,  
250 g

*Indien*



*Backwaters - Wasserhyazinthen\**  
2014, Aquarell  
21 x 15 cm, Guardi artistico aquarello,  
250 g

*Indien*



*Strandgut\**  
2014, Aquarell, Tuschestift  
21 x 15 cm, Guardi artistico aquarello,  
250 g

*Bali*



*Im Yale-Nationalpark\**  
2015, Bleistiftzeichnung  
23 x 18 cm, Zeichenpapier,  
115 g

*Sri Lanka*

## Australien



*Three Sisters - Blue Mountains\**  
2013, Aquarell  
32 x 24 cm, Folia Bringmann,  
200 g

*New South Wales*



*Araukarie\**  
2013, Aquarell  
15 x 21 cm, Guardi artistico aquarello,  
250 g

*New South Wales*



*Eukalyptusbäume\**  
2013, Aquarell  
15 x 21 cm, Guardi artistico aquarello,  
250 g

*New South Wales*



*Grasbäume im Warrumbungle  
Nationalpark*  
2013, Aquarell  
15 x 21 cm, Guardi artistico aquarello,  
250 g

*New South Wales*



*Koalabärchen*  
2013, Aquarell  
15 x 21 cm, Guardi artistico aquarello,  
250 g

*Queensland*

# Amerika



*Seehibiskus\**  
2011, Aquarellstifte  
24 x 32 cm, Boesner Aquarellblock,  
300 g

*Costa Rica*



*Stille Schönheit\**  
2011, Aquarellstifte  
24 x 32 cm, Boesner Aquarellblock,  
300 g

*Costa Rica*



*Die Gaben des Seemandelbaums\**  
2011, Aquarellstifte  
24 x 32 cm, Boesner Aquarellblock,  
300 g

*Costa Rica*



*Tanz der Heliconia\**  
2011, Aquarellstifte  
30 x 40 cm, Vang Universalblock,  
300 g

*Costa Rica*



*Valle de la Luna und Vulkan  
Licancabur\**  
2015, Aquarell  
26 x 18 cm, Arches Grain Satiné, 300 g

*Chile,  
Atacamawüste*



*Feuerbusch am Lago Sofia\**  
2015, Aquarell  
26 x 18 cm, Arches Grain Satiné,  
300 g

*Chile,  
Patagonien*



*Eisiger Wind am Mirador de Las  
Torres\**  
2015, Aquarell  
26 x 18 cm, Arches Grain Satiné,  
300 g

*Chile,  
Patagonien*

# Europa



*Las Playitas\**  
2016, Aquarell  
25 x 20 cm, Arches Grain Satiné,  
300 g

*Fuerteventura*



*Matera\**  
2014, Bleistiftzeichnung  
21 x 17 cm, Zeichenpapier,  
115 g

*Italien*



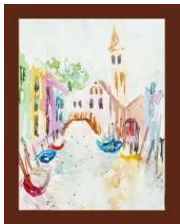
*Polignano\**  
2014, Bleistiftzeichnung  
21 x 14 cm, Zeichenpapier,  
115 g

*Italien*



*Cisternino\**  
2014, Bleistiftzeichnung  
21 x 14 cm, Zeichenpapier,  
115 g

*Italien*



*Der schiefe Turm von Burano\**  
2013, Aquarell  
24 x 32 cm, Folia Bringmann,  
200 g

*Italien*



*Die bunte Häuserwelt von Burano\**  
2013, Aquarell  
32 x 24 cm, Folia Bringmann,  
200 g

*Italien*



*Sonnenuntergang bei Palau*  
2012, Aquarell  
32 x 24 cm, Vang Universalblock,  
300 g

*Sardinien*



*Zitronen und Orangen*  
2010, Aquarell  
24 x 16 cm, La Carta di Amalfi, 100% Cotton  
340 g

*Capri*



*Ernte in Südtirol*  
2010, Aquarell  
27 x 19 cm, Boesner Aquarellblock,  
300 g

*Italien*



*Sonnenhut\**  
2014, Aquarell, Tuschestift  
20 x 28 cm, Folia Bringmann,  
200 g

*Deutschland*



*Zitronenzweig mit Blüten und Früchten*  
2015, Seidenmalerei  
25 x 20 cm, Ponge 05

*Italien*



*Unter'm Feigenbaum*  
2012, Aquarell  
34 x 24 cm, Vang Universalblock,  
300 g

*Kroatien*



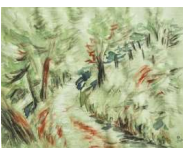
*An der Hibiskushecke*  
2011, Aquarell  
24 x 32 cm, Boesner Aquarellblock,  
300 g

*Zypern*



*Granatäpfel*  
2013, Aquarellstifte  
26 x 23 cm, Boesner Aquarellblock,  
300 g

*Italien*



*Steineichenwald*  
2013, Aquarellfarben mit Rötel, Kohle und  
Kreide  
30 x 23 cm, Ingress-Papier, 100 g

*Sardinien*



*Abendstimmung am Starnberger See\**  
2013, Bleistiftzeichnung  
23 x 18 cm, Zeichenpapier,  
115 g

*Deutschland*

*Aquarelle mit einem \* habe ich vor Ort gemalt*

*Weiterführende Links: [www.undine-uhlig.de](http://www.undine-uhlig.de) und [www.undine.artists.de](http://www.undine.artists.de)*